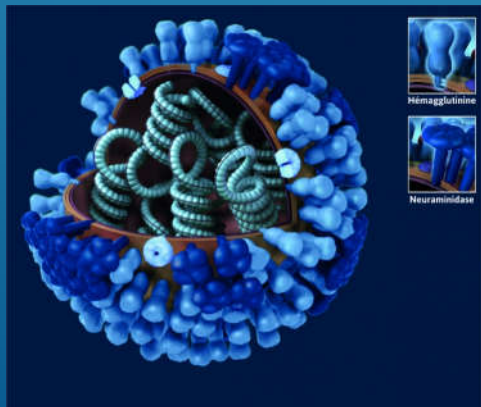
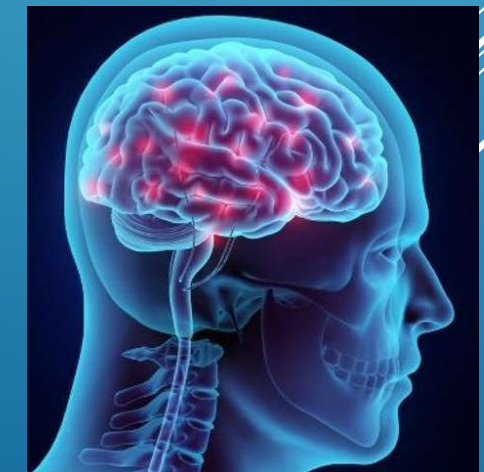


Présentation des Programmes de Biologie et Physiopathologie Humaines Bac ST2S 2021



La santé est un secteur qui évolue rapidement :

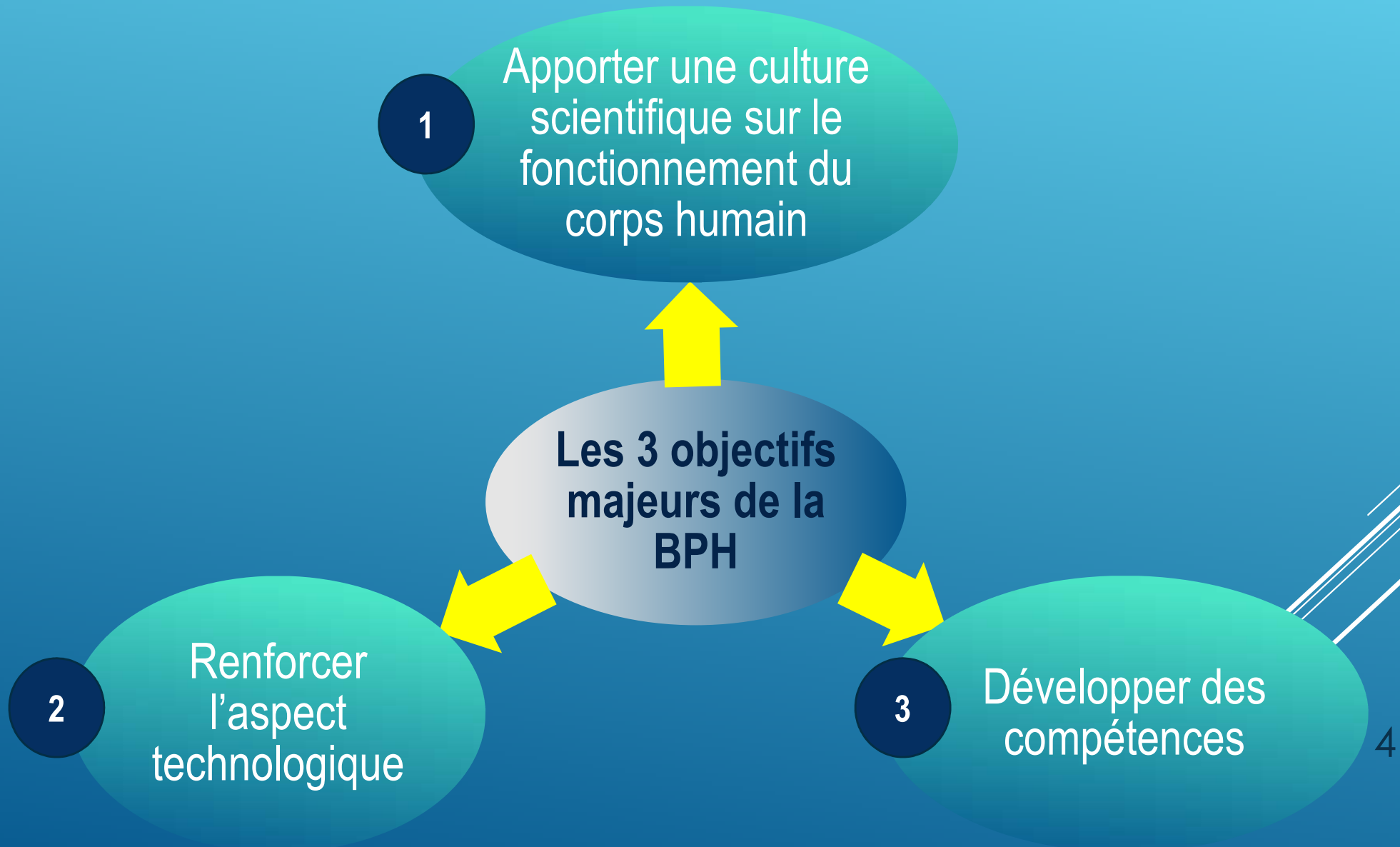
- Evolution des enjeux de santé publique (vieillesse de la population, environnement, alimentation ...)
- Evolutions sociales (accès facilité à l'information via internet , comment s'y adapter en tant qu'élève, étudiant, professionnel, citoyen?)
- Evolutions technologiques (recherche médicale, intelligence artificielle ...)

1- Les enseignements de spécialité de la filière ST2S

Enseignements de spécialité en 1 ^{ère} ST2S	Enseignements de spécialité en Terminale ST2S
Biologie et Physiopathologie Humaines (BPH) = 5h hebdomadaire	Chimie (3h), Biologie et Physiopathologie Humaines (5h) = 8h hebdomadaire
Physique Chimie pour la Santé (PCS) = 3h hebdomadaire	
Sciences et Techniques Sanitaires et Sociales (STSS) = 7h hebdomadaire	Sciences et Techniques Sanitaires et Sociales (STSS) = 8h hebdomadaire

Contrairement à ce qui existe dans les autres baccalauréats soumis à la réforme, les élèves n'auront pas à éliminer en terminale un enseignement de spécialité car la Chimie est "fusionnée" avec la BPH

2- Les objectifs du programme de l'enseignement de spécialité BPH



2- les objectifs du programme de l'enseignement de spécialité BPH

1 Apporter une culture scientifique sur le fonctionnement du corps humain



Anatomie et
Physiologie



Physiopathologie



Techniques
d'exploration



Terminologie
médicale

Aspect technologique renforcé

2- Programme de l'enseignement de spécialité BPH

② Renforcer l'aspect technologique

L'approche technologique c'est :

l'apprentissage de la démarche médicale

Etudier
Observer

Comprendre

Savoir

2- Programme de l'enseignement de spécialité BPH

3 Développement des compétences

Construire une démarche d'analyse

Développer esprit critique et raisonnement scientifique

Conforter et renforcer les capacités d'expression écrite et orale

Acquérir un vocabulaire scientifique et médical et le mobiliser

Appréhender le fonctionnement de l'organisme humain dans son environnement échangeant matière et information

Comprendre les mécanismes d'apparition de pathologies majeures et aborder des éléments de leur diagnostic et de leurs traitements

3- Le programme de l'enseignement de spécialité BPH

Motricité de l'organisme

- L'appareil locomoteur (1^{ère})

Fonctions de nutrition

- Digestion (1^{ère})
- Respiration (1^{ère})
- Cœur et circulation sanguine (1^{ère})

Transmission de la vie et hérédité

- Hérédité (T^{ale})
- Mécanisme de transmission (T^{ale})

Défense de l'organisme

- Immunologie (T^{ale})

Fonctionnement intégré et homéostasie

- Organisation et fonctionnement intégré de l'être humain (1^{ère})
- Homéostasie (T^{ale})

La terminologie médicale

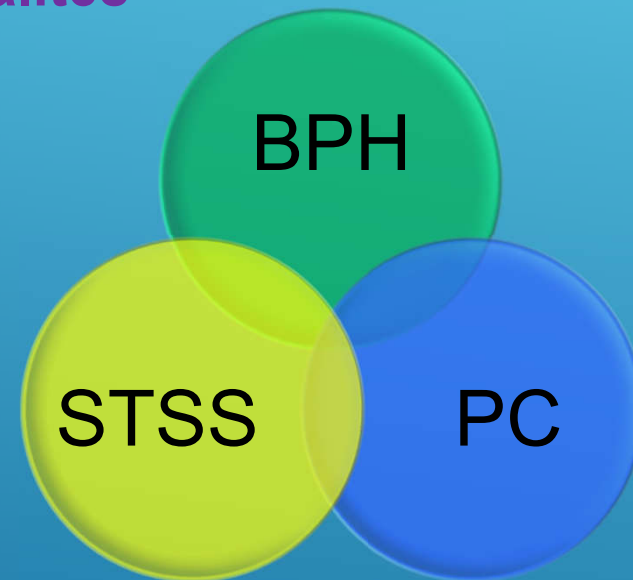
Acquérir un vocabulaire scientifique et médical et le mobiliser

- ☞ Les élèves doivent être capables de **construire des termes médicaux** à partir des **préfixes, suffixes et racines**.
- ☞ Les **termes médicaux** permettent d'acquérir un vocabulaire médical indispensable pour la poursuite des études,
- ☞ La connaissance des **préfixes, racines et suffixes** favorisent la compréhension du vocabulaire de manière à utiliser un langage « universel » compris par toute personne du domaine de la santé.

- La complémentarité entre les enseignements de spécialité

👉 Les **thématiques communes dans les spécialités** permettent de:

- faire du lien entre les disciplines,
- donner du sens aux savoirs,
- faciliter les apprentissages.



Exemple du diabète abordé sur le plan de :

- la BPH (nutrition, clinique, glycémie),
- la PC pour la santé (bilan énergétique, connaissance des glucides),
- les STSS (santé publique et politiques sociales : maladie chronique)

4- Evaluation pour le baccalauréat de la série ST2S

4.1 – Evaluation de la Chimie Biologie et Physiopathologie Humaines

Enseignement de spécialité de Terminale, évalué au 3^{ème} trimestre de l'année de Terminale sous la forme d'une épreuve écrite terminale.

- Durée : 4 h ;
- $\frac{1}{4}$ chimie + $\frac{3}{4}$ BPH.

4.2 – L'épreuve du grand oral (= épreuve orale terminale)

- aura lieu en fin de mois de juin de l'année de Terminale.

- Épreuve individuelle
- Durée = 20 min
- Évalué par 2 examinateurs.

5- La BPH en relation avec les attendus du supérieur

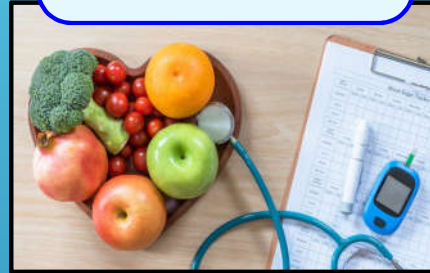


Les principaux débouchés dans le secteur paramédical

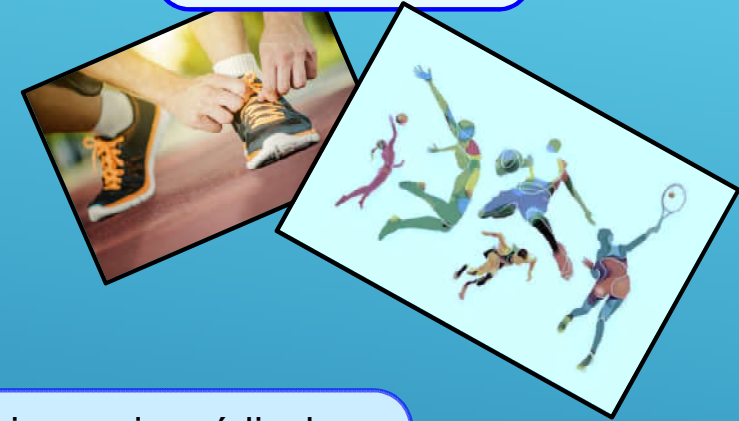
Formation en Soins
Infirmiers (IFSI) :
INFIRMIER(E)
PUÉRICULTRICE



BTS Diététique:
Diététicien(ne)



STAPS et
Métiers du sport



BTS Analyses
de Biologie
Médicale :
Technicien(ne)
de laboratoire



DUT Génie
Biologique de
Biologie :
Technicien(ne)
de laboratoire

DTS imagerie médicale :
MANIPULATEUR EN
ÉLECTRORADIOLOGIE
MÉDICALE



ORIENTATIONS POSSIBLES À L'ISSUE DU BAC ST2S

